

2026年1月20日  
ベストメディカルサービス株式会社

## 東京交通会館「ベストメガネコンタクト有楽町駅前店」が全面リニューアル - 「眼の健康」を軸にデザイン・音・AIで体験を進化させた新フラッグシップ店舗 -

ベストメディカルサービス株式会社（本社：埼玉県さいたま市、代表取締役：村上太一）は、JR有楽町駅前の複合商業施設「東京交通会館」2階の「ベストメガネコンタクト有楽町駅前店」の全面リニューアルを実施し、2026年1月24日（土）にグランドオープンいたします。

当店舗は、施設の改修に伴い仮設営業を経て、この度のリニューアルで、「眼の健康と視力を守る」トータルサポートのモデル店へ進化させ、今後の成長戦略を推進して参ります。



### 今回のリニューアルのポイント

今回のリニューアルでは、今後の成長戦略を踏まえて新たな取り組みを多数実施しています。

#### ① キーグラフィック導入による「眼の健康」の可視化

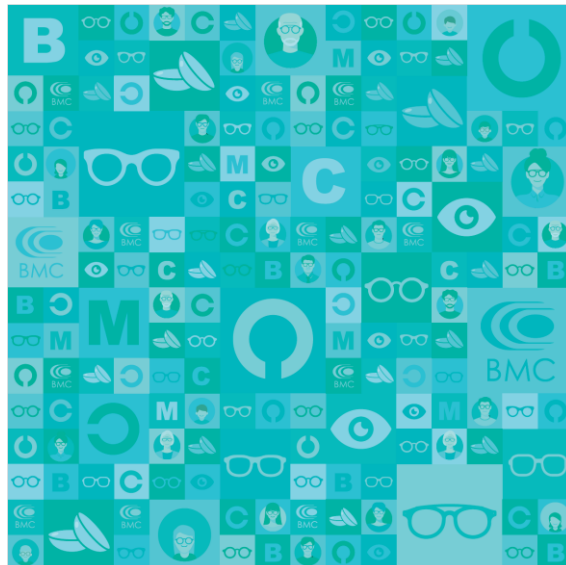
新しいコミュニケーションとして、オリジナルのグラフィックを導入。

特に構成するピクトグラムは、「眼の健康」を大切にする自社ならではのこだわりである視力検査、取り扱うメガネコンタクトレンズ、そしてそれを装着した健康で笑顔のお客さんを組み合わせた構成。

店舗内装は勿論、お客様とのコミュニケーションアイテムにも幅広く展開していきます。



「BMC」でメガネをイメージしたマーク



## ② 株式会社USENとのコラボが実現。新BGM体系で新たな聴覚体験を

### (1) 新たにショップ環境に合わせてBGMをセレクト

今回USEN & USEN NEXT GROUPの株式会社USENとの協業で、当社ショップに相応しい新たなBGM領域に挑戦しました。

#### 【「見る」を、もっと心地よく。心から安心できる「音のプログラム」】

～視界のケアに集中できる安心感。心穏やかなひとときを演出する

アコースティック・ミュージック～

このコンセプトを基に、幅広い年代の方に親しまれるアコースティック・サウンドを軸とし、リラックスから生まれる安心感、さらに明るさや清潔感をキーワードに、店舗立地と客層に合わせ、3つの時間帯で最適な癒しの音風景を提案していきます。

専門家の知見に基づき、心身のバランスを整えることを目指したBGMで今までにないショップ空間を創出して参ります。



### (2) 新たな店内ナレーションの導入で五感でのコミュニケーションを強化

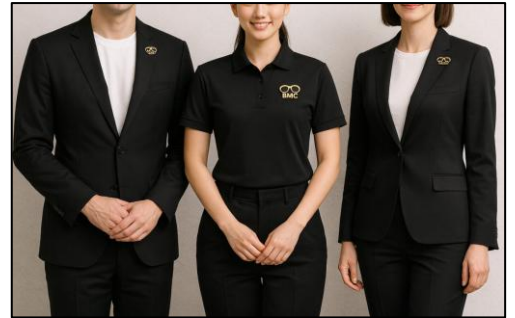
また、今回新たに店内ナレーションも導入。「眼の健康」への気づきや、お得な情報などもお伝えし、POPやスタッフの接客以外のアプローチとして、混雑時の対応も含めて、より分かりやすいコミュニケーションの構築にもチャレンジしていきます。

### ③ 新ユニフォームで自社の「専門性と親しみやすさ」を表現

今回リニューアルに併せて、店舗スタッフのユニフォームも一新、全店舗で導入して参ります。

機能的でありながらお客様との信頼感やブランドイメージに合わせて、シックな黒のジャケットと黒のパンツをベースに、医療系の清潔感を示す白をインナーを合わせ、男女とも共有のジェンダーレスのユニフォームとして着用いたします。

また、自社オリジナルのピンバッジを製作し胸襟につけ、自社らしさを発信いたします。



### ④ 他社にない差別化されたメガネレンズ機能のご提供

ベストメガネコンタクトでは、お客様の「眼の健康」を最優先に考え、眼科処方箋に基づく適切な見え心地のメガネを提供しています。

そのメガネを長く安心してご使用いただける施策の1つとして、他社にはない「防傷コート付レンズ」をメガネセット全品に標準装備しています。

その他、眼に必要なとされる機能のレンズもスタンダードセット・プレミアムセットとしてご用意し、お客様の利便性を高めています。

スタンダードセット [¥10,890 以下のメガネセット] ＜遠用 / 近用 / 乱視用 / 遠近両用 薄型レンズ付 屈折率 1.60＞	
レンズオプション 防傷コートが <b>0円</b>	多焦点レンズ 遠近 / 中近 / 近近 レンズを選んでも <b>0円</b>
プレミアムセット [¥13,200 以上のメガネセット] ＜遠用 / 近用 / 乱視用 / 遠近両用 薄型レンズ付 屈折率 1.60＞	
レンズオプション 最強防傷 コート + 帯電防止 コート + 両面 UV カット が <b>0円</b>	多焦点レンズ 遠近 / 中近 / 近近 レンズを選んでも <b>0円</b>

### ⑤ 生成AI&デジタル技術の積極的活用

当社では、生成AIをはじめとした新しいデジタル技術を積極的に活用しています。今回導入した新たなグラフィックは生成AIでおおよそのプランを作成し、仕上げをアートディレクターが行う新しい制作プロセスを導入しました。クリエイティブの質の向上と時間の効率化を実現しています。

また、店内複数のデジタルサイネージの導入で、より発信力を高めていきます。当社では、今後も最新技術をさまざまな業務分野で活用し、事業推進にドライブをかけて参ります。

## ベストメガネコンタクトの店舗概要

### 有楽町駅前店

店舗名 : ベストメガネコンタクト有楽町駅前店  
住所 : 〒100-0006 千代田区有楽町2-10-1 東京交通会館 2F  
電話番号 : 0120-065-866  
最寄り駅 : JR有楽町駅 徒歩1分  
営業時間 : 10時30分～19時（日曜日のみ17時閉店）  
定休日 : 木曜日  
隣接眼科 : 交通会館有楽町眼科（土日祝診療）



### 全店舗のご紹介

ベストメガネコンタクトは、東京・埼玉・千葉・新潟に17店舗

#### <東京都>

- ・四谷三丁目駅前店
- ・東大和店
- ・新宿西口駅前本店
- ・有楽町駅前店
- ・練馬駅西口店
- ・自由が丘駅前店
- ・西ヶ原店
- ・御成門駅前店

#### <埼玉県>

- ・ファーストタワー店
- ・武蔵浦和駅前店
- ・戸田公園駅前店
- ・東浦和店
- ・大宮かどまち店
- ・柳瀬川駅前店
- ・草加駅前店

#### <千葉県>

- ・おおたかの森駅前店

#### <新潟県>

- ・長岡寺島店

## ベストメディカルサービス株式会社について

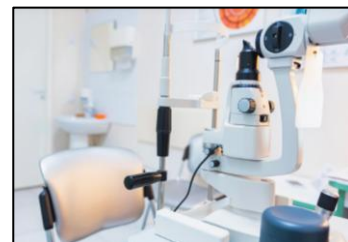
### お客様の「眼の健康と視力を守る」ことが使命

ベストメディカルサービスは首都圏で「ベストメガネコンタクト」ショップを展開。近視の低年齢化や眼病拡大による社会問題になる中、検査と定期診療の重要性を啓発し「眼の健康と視力を守る」ことを使命として、課題解決に取り組んでいます。

スタッフの独自研修で専門技術と温かな接客を両立し、効率的な販売システムで価格メリットも提供できるビジネスモデルです。

また、眼科専門医と連携した隣接クリニックで診察・処方を実施し、高度管理医療機器であるコンタクトを安全に販売、眼病の早期発見・予防にも貢献。

サービスと価格の両面で顧客満足を追求し、多角的に利益を還元する経営姿勢が特徴です。



### 【お問い合わせ先】

ベストメディカルサービス株式会社 広報担当：坂本・松本・御園生  
〒336-0027 埼玉県さいたま市南区沼影1-10-1 ラムザタワー 5F  
TEL：048-747-9770 FAX：048-710-4863  
メールアドレス：j.sakamoto@bms-mail.co.jp  
ベストメディカルサービス株式会社公式サイト： <https://www.bms1.jp/>

